

Urządzenie łączone - prysznic bezpieczeństwa i oczomyjka montowane do podłogi SC700



WYKONANIE/ DANE TECHNICZNE

WYKONANIE

misa oczomyjki/	chemoodporny polipropylen (PP)
elementy łączące	mosiądz
rury	stal galwanizowana
wykończenie	malowane proszkowo farbami epoksydowymi
kolor	zielony, RAL6029

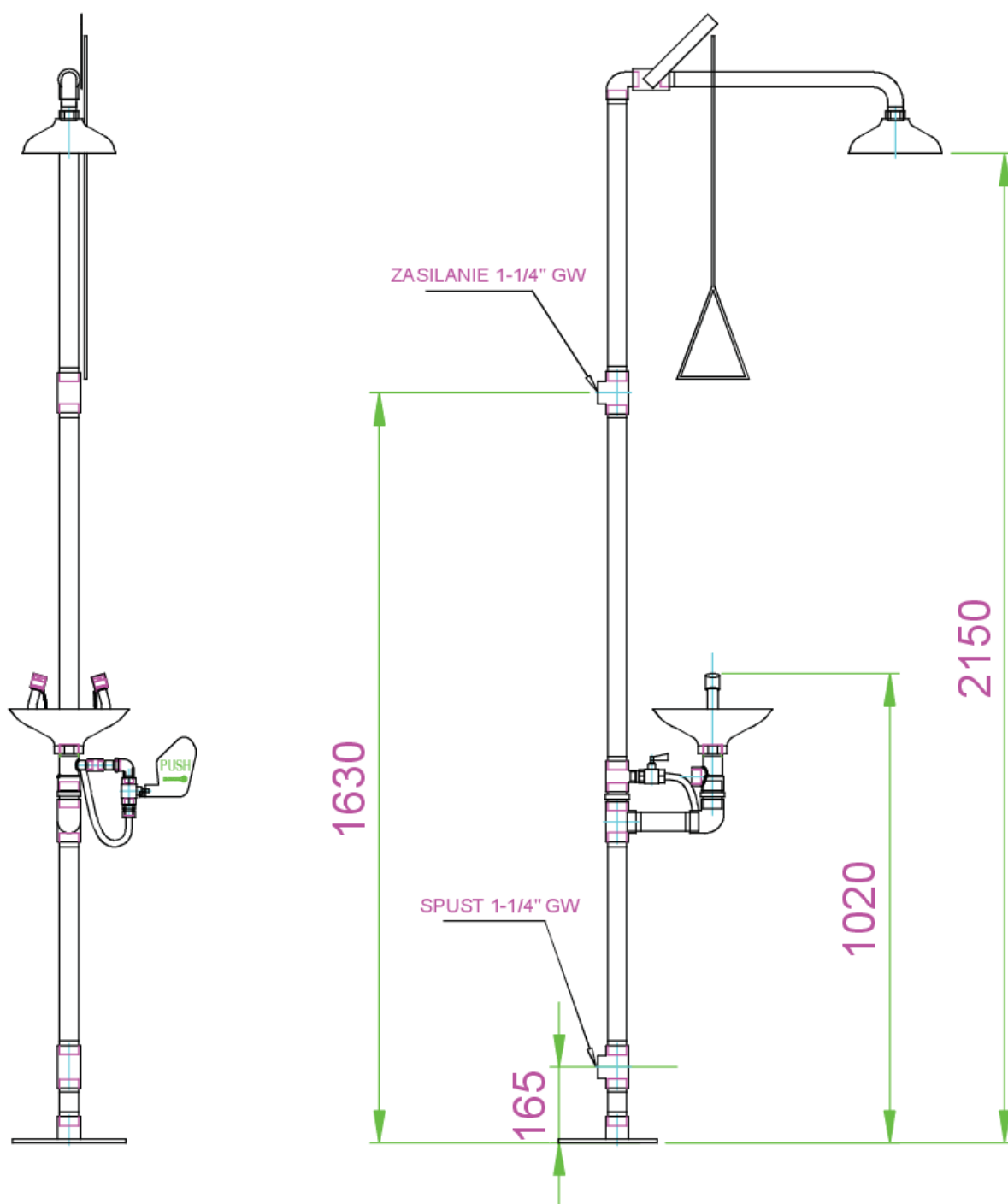
PARAMETRY TECHNICZNE

zasilanie	1 1/4" GW
spust	1 1/4" GW
ciśnienie wody zasilającej	min. 0,2 MPa, max 0,5 MPa
zalecana temperatura wody	min. 15°C, max 35°C
minimalny wymagany przepływ/prysznic	100 l/min. przy 0,2 MPa
minimalny wymagany przepływ/oczomyjka	6 l/min. przy 0,2 MPa
wydajność/prysznic	120 l/min. (przy 0,3 MPa)
wydajność/oczomyjka	14 l/min. ± 10% (przy 0,3 MPa)
uruchamianie/prysznic	dźwignia ręczna z trójkątną rączką
uruchamianie/oczomyjka	dźwignia ręczna przy misie oczomyjki



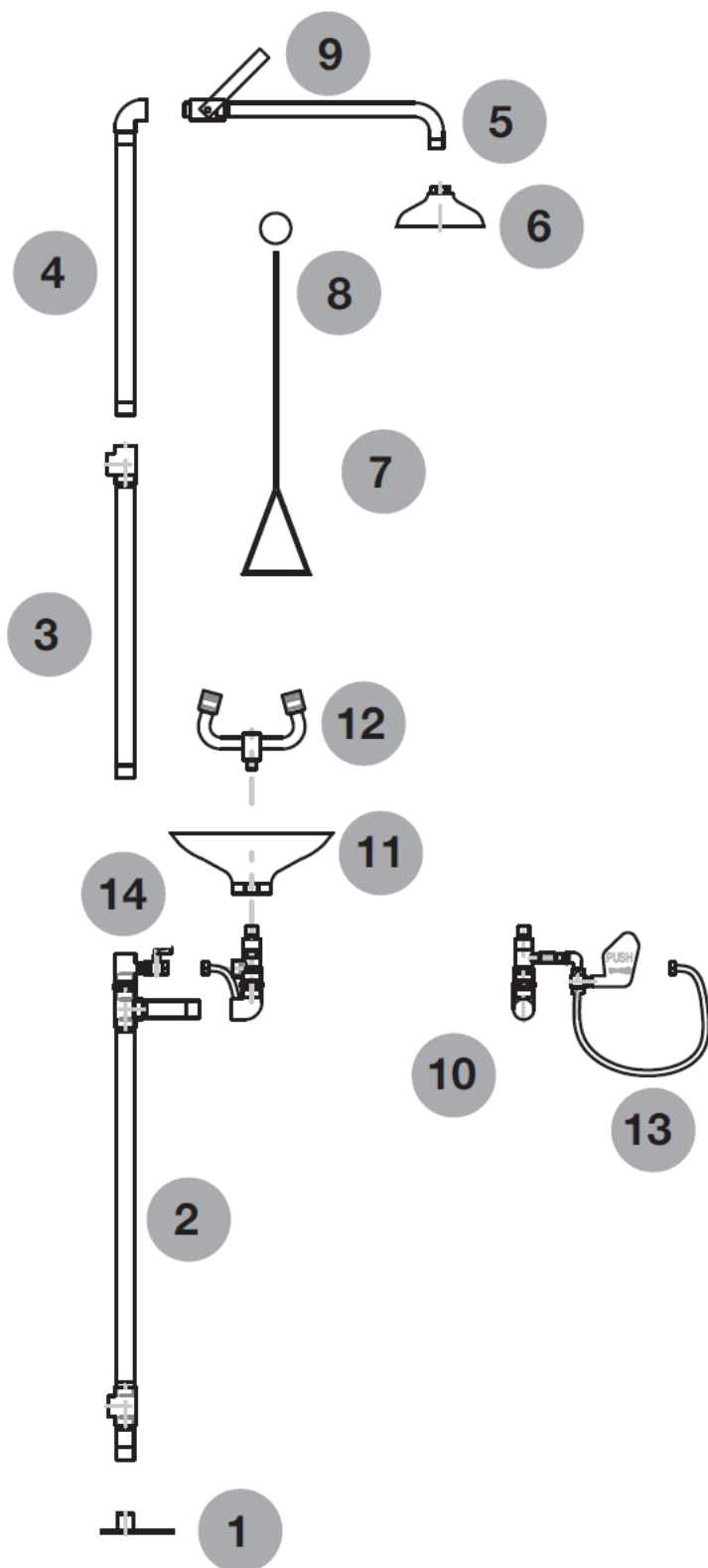
Urządzenie łączone - prysznic bezpieczeństwa i oczomyjka montowane do podłogi SC700

RYSUNEK TECHNICZNY



Urządzenie łączone - prysznic bezpieczeństwa i oczomyjka montowane do podłogi SC700

INSTRUKCJA MONTAŻU



1. Nałożyć teflon lub uszczelnienie (np.. Loctite 542) na wszystkie gwinty urządzenia.
2. Wkręcić rurę pionową (poz.2) do podstawy prysznica (poz. 1).
3. Wkręcić rurę pionową (poz.2) do rury pionowej (poz. 3).
4. Połączyć rurę pionową (poz.4) z ramieniem prysznica (poz. 5).
5. Przykręcić wylewkę prysznica (poz.6) do ramienia prysznica (poz. 5).
6. Połączyć ze sobą zestawy wstępnie zmontowanych części : (poz. 4,5,6) + (poz. 1,2,3)
7. Wyrównać elementy
8. Zamocować metalowy pręt z trójkątną rączką (poz. 7) do dźwigni uruchamiającej prysznic (poz.9) za pomocą metalowego pierścienia (poz. 8).
9. Wkręcić element konstrukcji oczomyjki (poz. 10) do rury pionowej (poz.2)
10. Przykręcić misę oczomyjki (poz. 11) do konstrukcji oczomyjki (poz. 10)
11. Nakręcić na gwint wylewkę oczomyjki (poz. 12) do konstrukcji oczomyjki (poz. 10)
12. Wyrównać elementy.
13. Wkręcić wąż elastyczny (poz. 13) do zaworu (poz. 14).