

## KARTA KATALOGOWA

## Urządzenie łączone - prysznic bezpieczeństwa i oczomyjka montowane do platformie SCP730

WYKONANIE/  
DANE TECHNICZNE

## WYKONANIE

<b>misa oczomyjki/ wylewka prysznic</b>	chemoodporny polipropylen (PP)
<b>elementy łączące</b>	mosiądz
<b>rury</b>	stal galwanizowana
<b>wykończenie</b>	malowane proszkowo farbami epoksydowymi
<b>kolor</b>	zielony, RAL6029

## PARAMETRY TECHNICZNE

<b>zasilanie</b>	1 1/4" GW
<b>spust</b>	1 1/4" GW
<b>ciśnienie wody zasilającej</b>	min. 0,2 MPa, max 0,5 MPa
<b>zalecana temperatura wody</b>	min. 15°C, max 35°C
<b>minimalny wymagany przepływ/prysznic</b>	100 l/min. przy 0,2 MPa
<b>minimalny wymagany przepływ/oczomyjka</b>	6 l/min. przy 0,2 MPa
<b>wydajność/prysznic</b>	120 l/min. (przy 0,3 MPa)
<b>wydajność/oczomyjka</b>	14 l/min. ± 10% (przy 0,3 MPa)
<b>uruchamianie/prysznic</b>	dźwignia ręczna z trójkątną rączką
<b>uruchamianie/oczomyjka</b>	wejście na platformę



## KARTA KATALOGOWA

## Urządzenie łączone - prysznic bezpieczeństwa i oczomyjka montowane do platformie SCP730SS

WYKONANIE/  
DANE TECHNICZNE

## WYKONANIE

<b>misa oczomyjki/ wylewka prysznic</b>	stal nierdzewna
<b>elementy łączące</b>	mosiądz
<b>rury</b>	stal galwanizowana
<b>wykończenie</b>	malowane proszkowo farbami epoksydowymi
<b>kolor</b>	zielony, RAL6029

## PARAMETRY TECHNICZNE

<b>zasilanie</b>	1 " GW
<b>spust</b>	1 " GW
<b>ciśnienie wody zasilającej</b>	min. 0,2 MPa, max 0,5 MPa
<b>zalecana temperatura wody</b>	min. 15°C, max 35°C
<b>minimalny wymagany przepływ</b>	100 l/min. przy 0,2 MPa
<b>wydajność/prysznic</b>	120 l/min. (przy 0,3 MPa)
<b>wydajność/oczomyjka</b>	14 l/min. ± 10% (przy 0,3 MPa)
<b>uruchamianie/prysznic</b>	dźwignia ręczna z trójkątną rączką
<b>uruchamianie/ oczomyjka</b>	wejście na platformę



## KARTA KATALOGOWA

## Urządzenie łączone - prysznic bezpieczeństwa i oczomyjka montowane do platformie SCP730 / SCP730SS

WYKONANIE/  
DANE TECHNICZNE

Urządzenie łączone – prysznic oraz oczomyjka na platformie, z samoczynnym trójdrożnym zaworem spustowym.

Po wejściu na platformę automatycznie uruchamia się wypływ wody z oczomyjki. Uruchomienie prysznica następuje poprzez pociągnięcie za dźwignię ręczną z trójkątną rączką.

Po zejściu z platformy, dzięki zainstalowanemu trójdrożnemu zaworowi spustowemu, cała woda z instalacji odprowadzana jest do spustu.

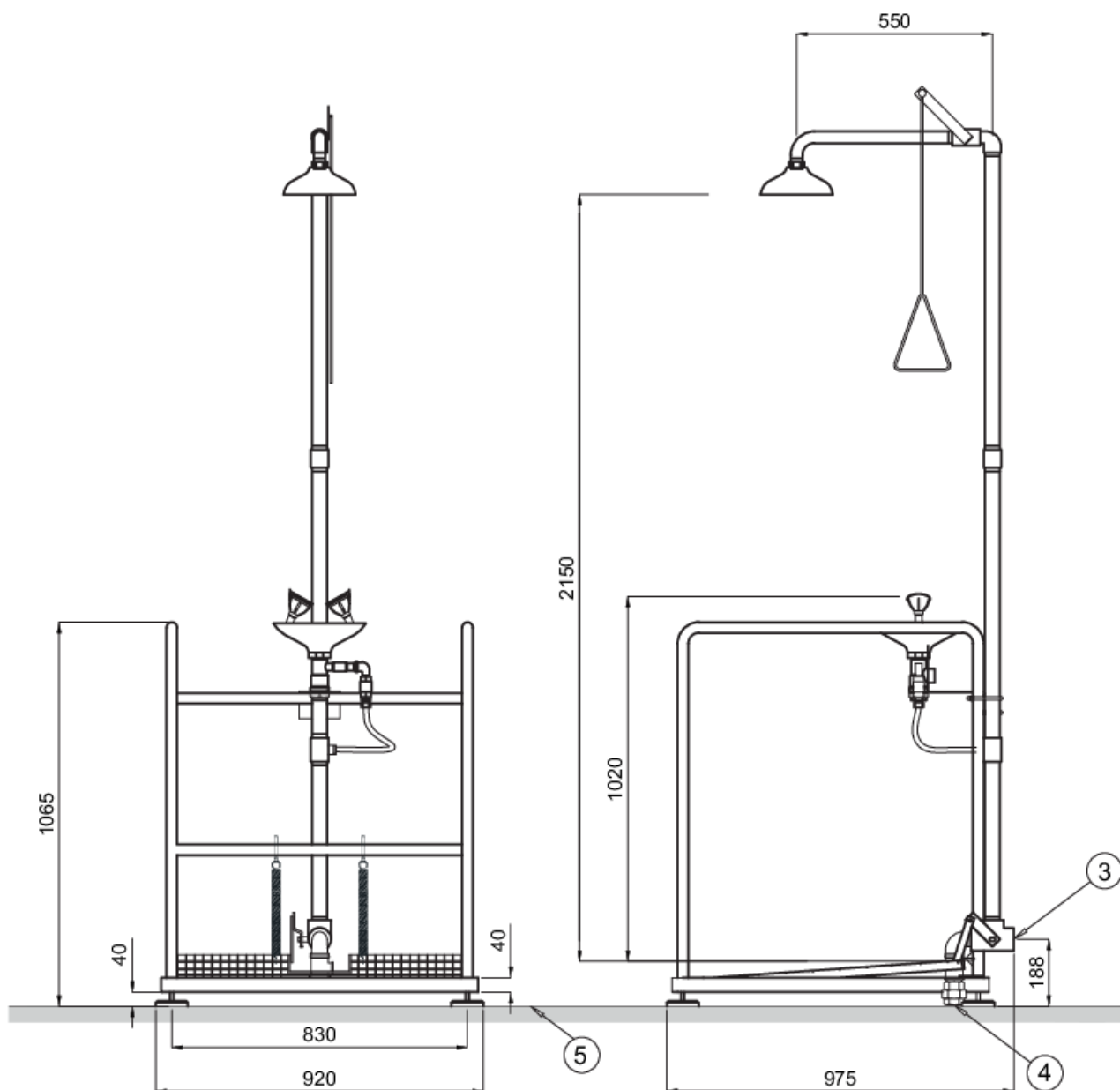
Jeżeli urządzenie jest brane pod uwagę do instalacji jako mrozo odporne, to należy wziąć pod uwagę, że niewielka część instalacji zasilającej/spustowej na dole może być zagrożona zamarzaniem. Można temu zapobiec izolując układ zasilania i doprowadzenia wody do samego urządzenia. Można również zastosować system podgrzewający wodę (np. kabel grzewczy) na układzie zasilającym. A w samym urządzeniu woda nie będzie zalegać, więc nie dojdzie do zamarznięcia wody wewnątrz instalacji.



## KARTA KATALOGOWA

Urządzenie łączone - prysznic bezpieczeństwa i oczomyjka  
montowane do platformie SCP730 / SCP730SS

## RYSUNEK TECHNICZNY



3

Zasilanie, 1" GW

4

Spust, 1" GW

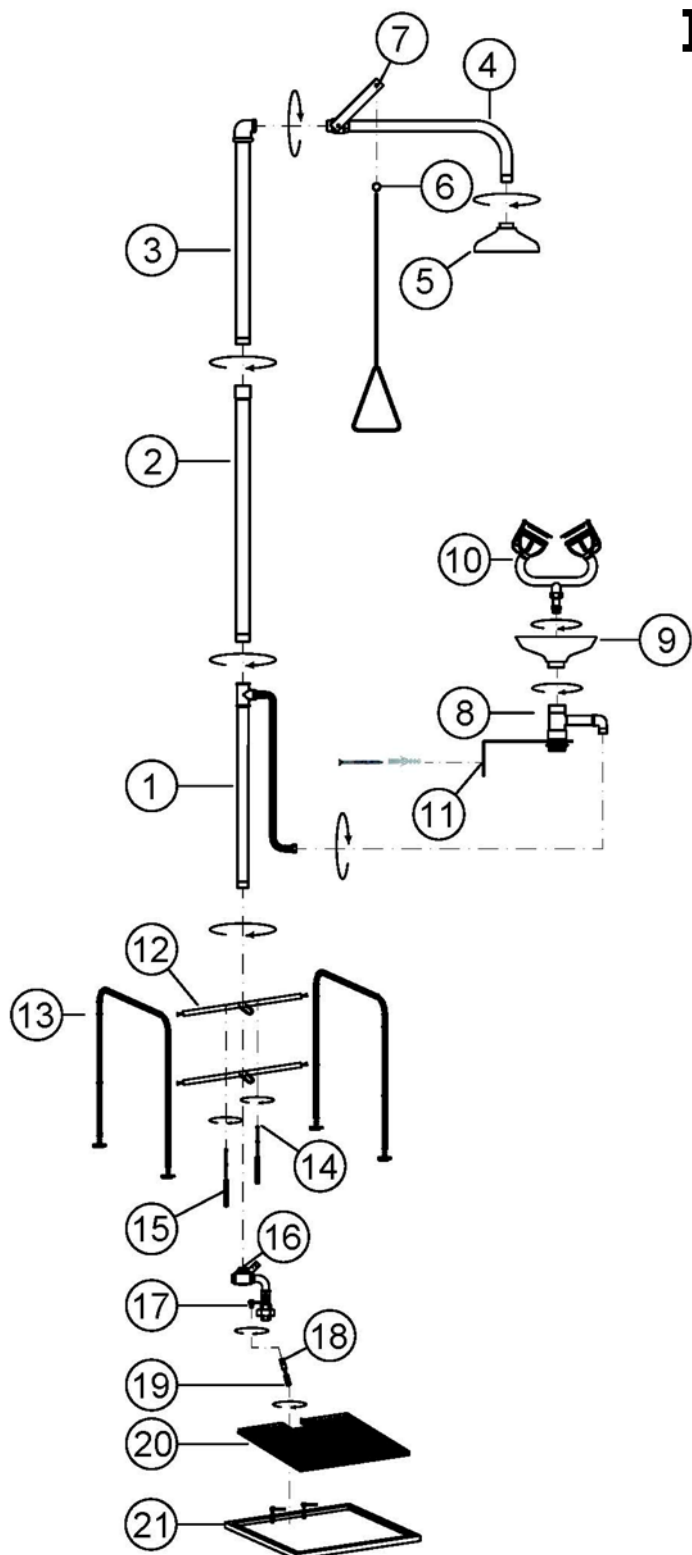
5

Poziom posadzki

## KARTA KATALOGOWA

## Urządzenie łączone - prysznic bezpieczeństwa i oczomyjka montowane do platformie SCP730 / SCP730SS

## INSTRUKCJA MONTAŻU

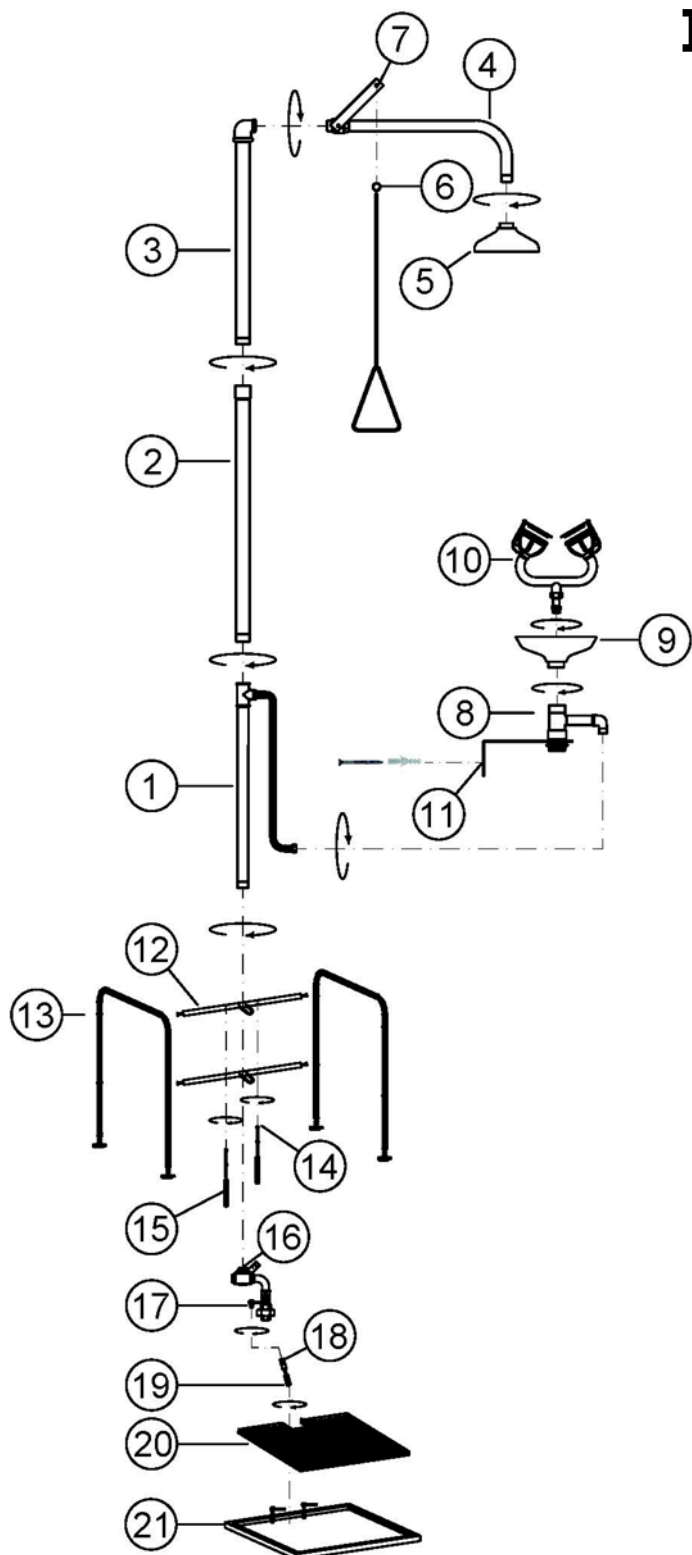


1. Nałożyć teflon lub uszczelnienie (np. Loctite 542) na wszystkie gwinty urządzenia.
2. Wkręcić rurę pionową (poz.1) do rury pionowej (poz. 2).
3. Wkręcić rurę pionową (poz.2) do rury pionowej (poz. 3).
4. Przykręcić wylewkę prysznica (poz.5) do ramienia prysznica (poz. 4).
5. Zamocować metalowy pręt z trójkątną rączką do dźwigni uruchamiającej prysznic (poz.7) za pomocą metalowego pierścienia (poz. 6).
6. Połączyć ze sobą zestawy wstępnie zmontowanych części : (poz. 1,2,3) + (poz. 4,5,6,7)
7. Wyrównać elementy
8. Połączyć misę oczomyjki (poz.9) z zaworem oczomyjki (poz.8)
9. Wkręcić wylewkę oczomyjki (poz.10) do miski oczomyjki (poz.9)
10. Połączyć zestaw zmontowanych elementów (poz. 8,9,10) do rury pionowej (poz.1) wykorzystując przewód elastyczny.
11. Przymocować zestaw zmontowanych elementów (poz. 8,9,10) do ścianki platformy za metalowego kątownika 90° (poz.11).
12. Wyrównać elementy
13. Zamocować rury poziome (poz. 12) do barierki platformy (poz. 13).
14. Zamocować sprężyny (poz. 14,15) do dolnej rury poziomej (poz.12).
15. Zamocować sprężyny (poz. 14,15) do kratowanej podstawy platformy (poz. 20).

## KARTA KATALOGOWA

## Urządzenie łączone - prysznic bezpieczeństwa i oczomyjka montowane do platformie SCP730 / SCP730SS

## INSTRUKCJA MONTAŻU



16. Wkręcić rurę poziomą (poz.1) do zaworu (poz.16)
17. Połączyć łącznik ciągnio (poz. 18) do zaworu (poz.17)
18. Połączyć łącznik ciągnio (poz.19) do kratowanej podstawy platformy (poz. 20)
19. Przymocować kratowaną podstawę platformy (poz.20) do podstawy dolnej (poz.21)