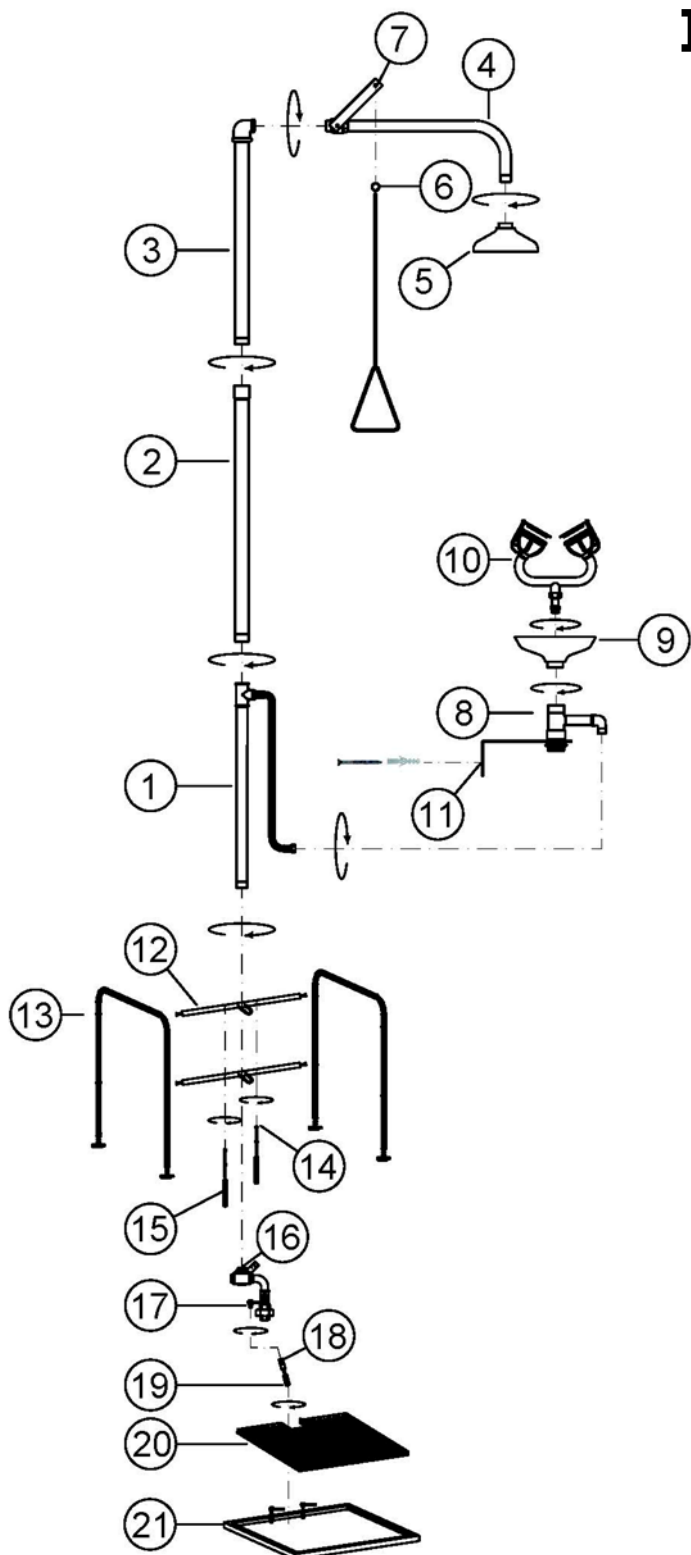


## Urządzenie łączone - prysznic bezpieczeństwa i oczomyjka montowane do platformie SCP730 / SCP730SS

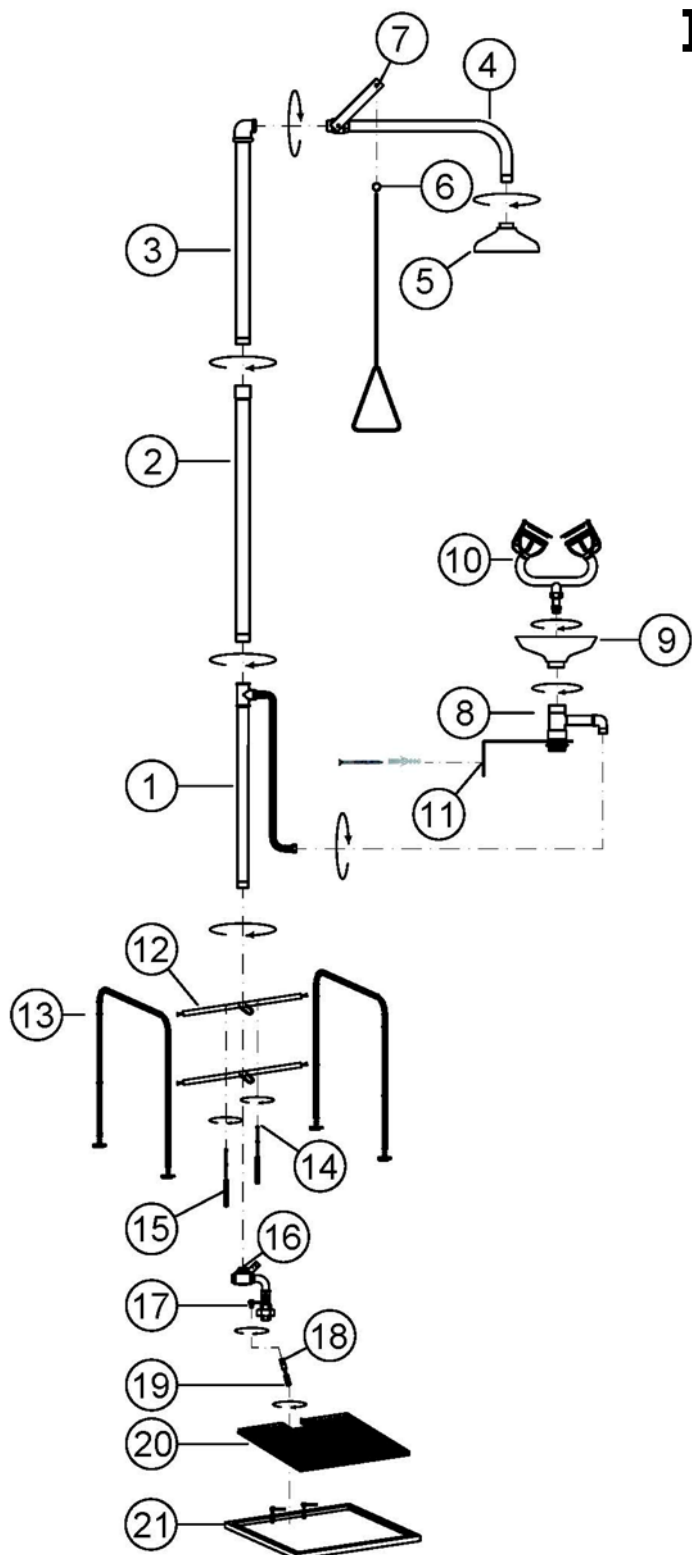
### INSTRUKCJA MONTAŻU



1. Nałożyć teflon lub uszczelnienie (np. Loctite 542) na wszystkie gwinty urządzenia.
2. Wkręcić rurę pionową (poz.1) do rury pionowej (poz. 2).
3. Wkręcić rurę pionową (poz.2) do rury pionowej (poz. 3).
4. Przykręcić wylewkę prysznica (poz.5) do ramienia prysznica (poz. 4).
5. Zamocować metalowy pręt z trójkątną rączką do dźwigni uruchamiającej prysznic (poz.7) za pomocą metalowego pierścienia (poz. 6).
6. Połączyć ze sobą zestawy wstępnie zmontowanych części : (poz. 1,2,3) + (poz. 4,5,6,7)
7. Wyrównać elementy
8. Połączyć misę oczomyjki (poz.9) z zaworem oczomyjki (poz.8)
9. Wkręcić wylewkę oczomyjki (poz.10) do miski oczomyjki (poz.9)
10. Połączyć zestaw zmontowanych elementów (poz. 8,9,10) do rury pionowej (poz.1) wykorzystując przewód elastyczny.
11. Przymocować zestaw zmontowanych elementów (poz. 8,9,10) do ścianki platformy za metalowego kątownika 90° (poz.11).
12. Wyrównać elementy
13. Zamocować rury poziome (poz. 12) do barierki platformy (poz. 13).
14. Zamocować sprężyny (poz. 14,15) do dolnej rury poziomej (poz.12).
15. Zamocować sprężyny (poz. 14,15) do kratowanej podstawy platformy (poz. 20).

## Urządzenie łączone - prysznic bezpieczeństwa i oczomyjka montowane do platformie SCP730 / SCP730SS

### INSTRUKCJA MONTAŻU



16. Wkręcić rurę poziomą (poz.1) do zaworu (poz.16)
17. Połączyć łącznik ciągnąco (poz. 18) do zaworu (poz.17)
18. Połączyć łącznik ciągnąco (poz.19) do kratowanej podstawy platformy (poz. 20)
19. Przymocować kratowaną podstawę platformy (poz.20) do podstawy dolnej (poz.21)