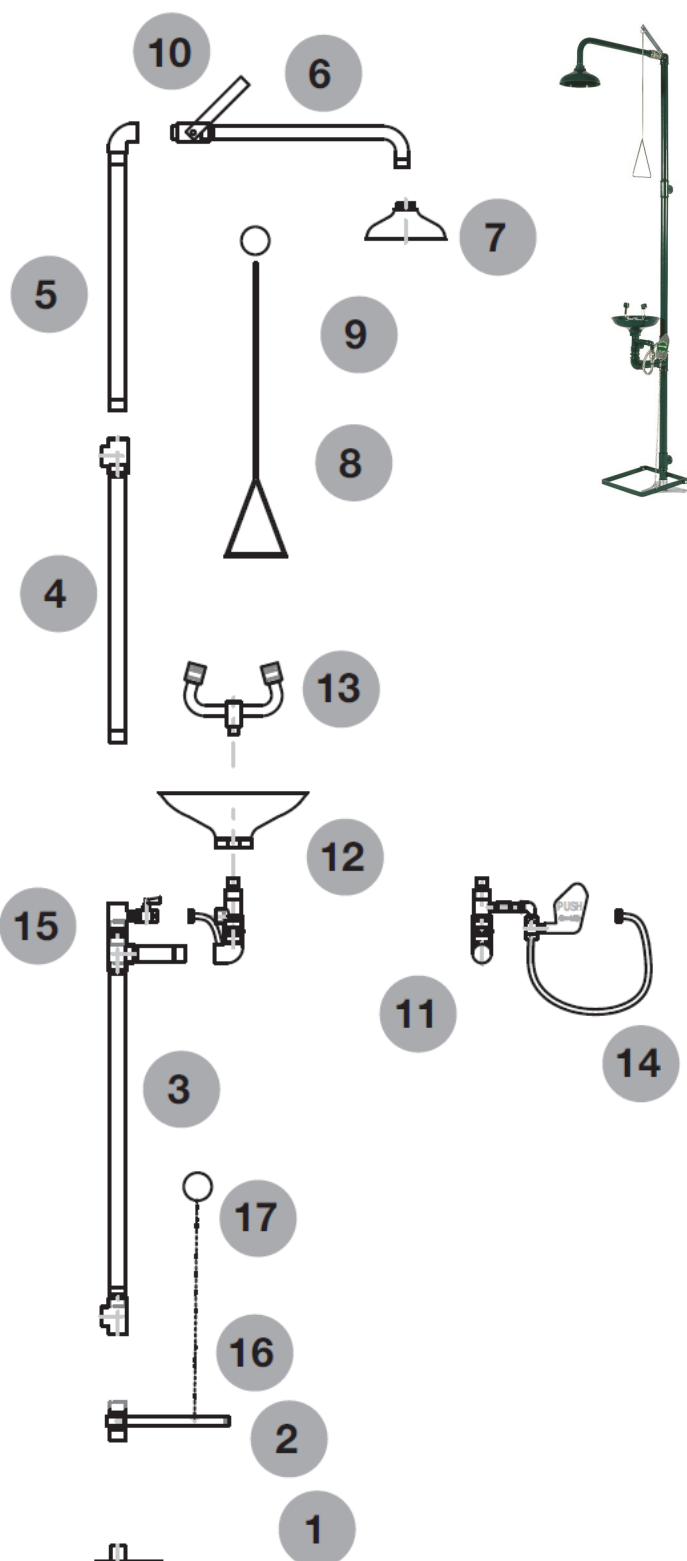


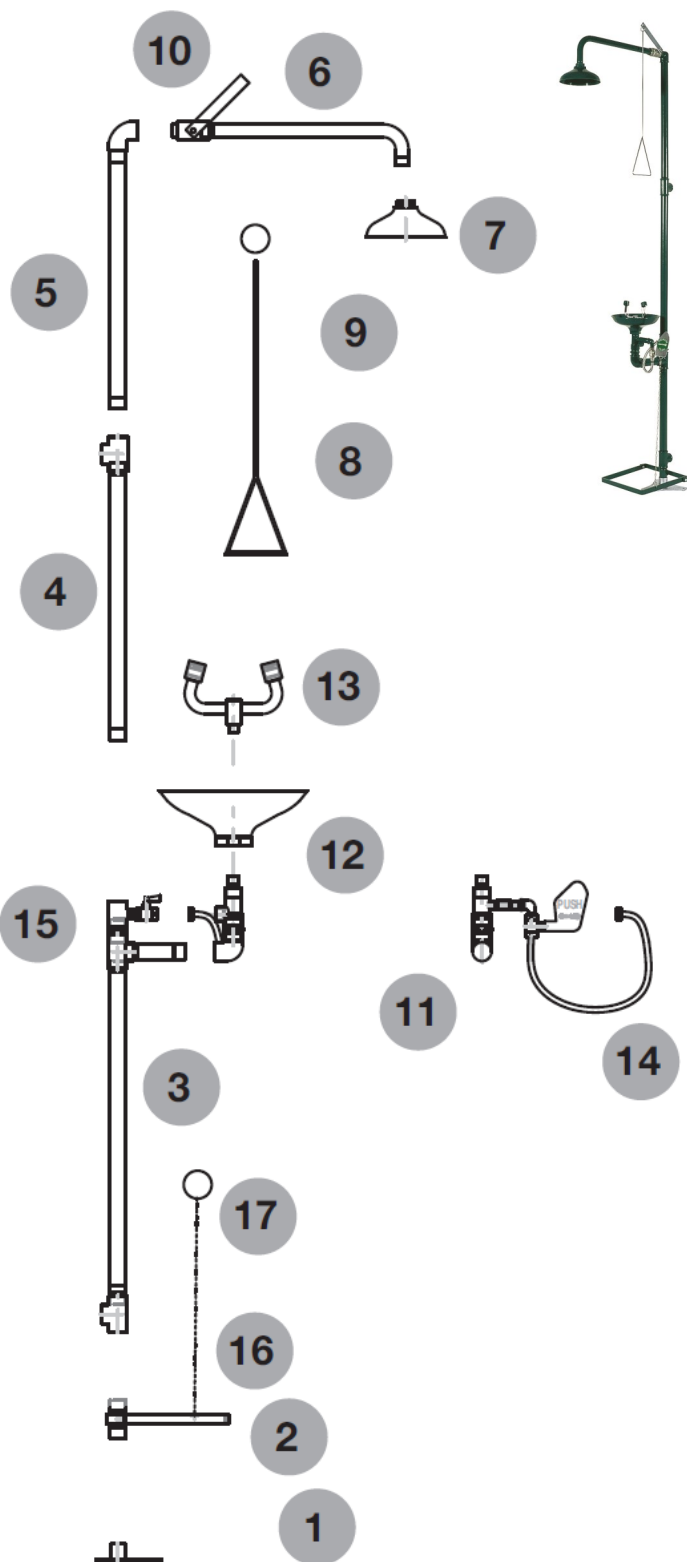
## Urządzenie łączone - prysznic bezpieczeństwa i oczomyjka montowane do podłogi SC710 / SC710SS



## INSTRUKCJA MONTAŻU

1. Nałożyć teflon lub uszczelnienie (np.. Loctite 542) na wszystkie gwinty urządzenia.
2. Wkręcić fragment rury z pedałem nożnym (poz.2) do podstawy prysznic (poz. 1).
3. Wkręcić fragment rury z pedałem nożnym (poz.2) do rury pionowej (poz. 3).
4. Połączyć rurę pionową (poz.4) z rurą pionową (poz. 5).
5. Połączyć rurę pionową (poz.5) z ramieniem prysznic (poz. 6).
6. Przykręcić wylewkę prysznic (poz.7) do ramienia prysznic (poz. 6).
7. Połączyć ze sobą zestawy wstępnie zmontowanych części : (poz. 4,5,6,7) + (poz. 1,2,3)
8. Wyrównać elementy
9. Zamocować metalowy pręt z trójkątną rączką (poz. 8) do dźwigni uruchamiającej prysznic (poz. 10) za pomocą metalowego pierścienia (poz. 9).
10. Wkręcić element konstrukcji oczomyjki (poz. 11) do rury pionowej (poz.3)
11. Przykręcić misę oczomyjki (poz. 12) do konstrukcji oczomyjki (poz. 11)
12. Nakręcić na gwint wylewkę oczomyjki (poz. 13) do konstrukcji oczomyjki (poz. 11)
13. Wyrównać elementy.

## Urządzenie łączone - prysznic bezpieczeństwa i oczomyjka montowane do podłogi SC710 / SC710SS



## INSTRUKCJA MONTAŻU

14. Wkręcić wąż elastyczny (poz. 14) do zaworu (poz. 15).
15. Podłączyć obydwie końce łańcuszka (poz. 16) : do pedału oraz za metalowego kółka (poz. 17) do dźwigni ręcznej z napisem PUSH .